

# OptiPlex 3046 Mini Tower

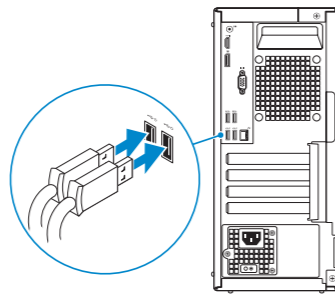
## Quick Start Guide

Panduan Pengaktifan Cepat  
Guía de inicio rápido  
Hướng dẫn khởi động nhanh  
دليل البدء السريع



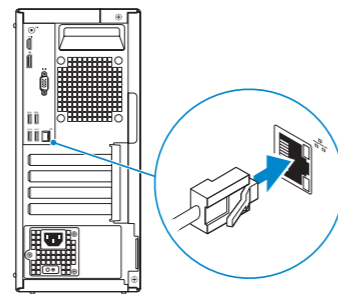
### 1 Connect the keyboard and mouse

Sambungkan keyboard dan mouse  
Conecte el teclado y el ratón  
Kết nối bàn phím và chuột  
قم بتوصيل لوحة المفاتيح والماوس



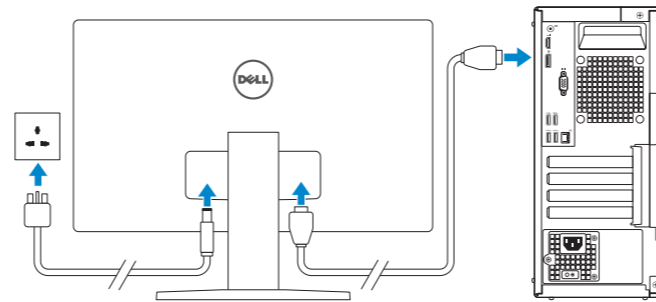
### 2 Connect the network cable – optional

Sambungkan kabel jaringan – opsional  
Conecte el cable de red (opcional)  
Kết nối dây cáp mạng – tùy chọn  
قم بتوصيل كبل الشبكة - اختياري



### 3 Connect the display

Sambungkan display  
Conecte la pantalla  
Kết nối màn hình hiển thị  
قم بتوصيل الشاشة



**NOTE:** If you ordered your computer with a discrete graphics card, connect the display to the discrete graphics card.

**CATATAN:** Jika Anda memesan komputer dengan kartu grafis diskret, sambungkan display ke kartu grafis diskret.

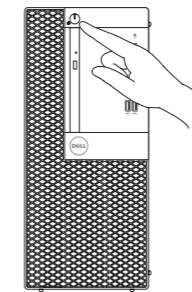
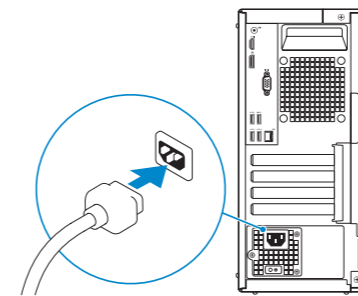
**NOTA:** Si encargó su equipo con una tarjeta de gráficos discretos, conecte la pantalla al conector en la tarjeta de gráficos discretos.

**GHI CHÚ:** Nếu bạn đã đặt hàng máy tính của mình với card đồ họa chuyên dụng, hãy kết nối màn hình với card đồ họa chuyên dụng đó.

**ملاحظة:** في حالة قيامك بشراء بطاقة رسومات منفصلة أثناء شراء الكمبيوتر، قم بتوصيل الشاشة ببطاقة الرسومات المنفصلة.

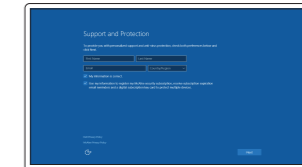
### 4 Connect the power cable and press the power button

Sambungkan kabel daya dan tekan tombol daya  
Conecte el cable de alimentación y presione el botón de encendido  
Đấu nối với cáp nguồn và nhấn nút nguồn  
صل كبل التيار واضغط على زر التشغيل



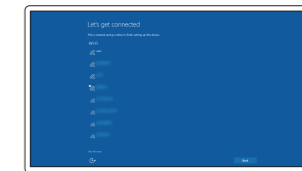
### 5 Finish Windows 10 setup

Tuntaskan penataan Windows 10  
Finalice la configuración de Windows 10  
Hoàn tất cài đặt Windows 10  
إنهاء إعداد Windows 10



#### Enable Support and Protection

Aktifkan Dukungan dan Perlindungan  
Habilite el soporte y la protección  
Bật Hỗ trợ và Bảo vệ  
تمكين الدعم والحماية



#### Connect to your network

Sambungkan ke jaringan Anda  
Conéctese a una red  
Kết nối vào mạng của bạn  
التوصيل بالشبكة

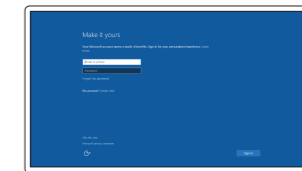
**NOTE:** If you are connecting to a secured wireless network, enter the password for the wireless network access when prompted.

**CATATAN:** Jika Anda menghubungkan ke jaringan nirkabel aman, masukkan kata sandi untuk akses jaringan nirkabel tersebut saat diminta.

**NOTA:** Si se conecta a una red inalámbrica segura, introduzca la contraseña de acceso a la red inalámbrica cuando se le solicite.

**GHI CHÚ:** Nếu bạn đang kết nối với một mạng không dây bảo mật, hãy nhập mật khẩu để truy cập mạng không dây khi được nhắc.

**ملاحظة:** في حالة اتصالك بشبكة لاسلكية مضمّنة، أدخل كلمة المرور للوصول للشبكة اللاسلكية عند مطالبتك.



#### Sign in to your Microsoft account or create a local account

Masuk ke akun Microsoft Anda atau buat akun lokal  
Inicie sesión en su cuenta de Microsoft o cree una cuenta local  
Đăng nhập vào tài khoản Microsoft của bạn và tạo tài khoản trên máy tính

قمب تسجيل الدخول إلى حساب Microsoft أو قم بإنشاء حساب محلي

## Product support and manuals

Manual dan dukungan produk  
Soporte del producto y manuales  
Hỗ trợ sản phẩm và sách hướng dẫn  
دعم المنتج والدلائل

## Contact Dell

Hubungi Dell | Póngase en contacto con Dell  
Liên hệ Dell | Dell الاتصال بـ

## Regulatory and safety

Regulasi dan keselamatan | Normativa y seguridad  
Quy định và an toàn | ممارسات الأمان والممارسات التنظيمية

## Regulatory model

Model regulatori | Modelo normativo  
Model quy định | الموديل التنظيمي

## Regulatory type

Jenis regulatori | Tipo normativo  
Loại quy định | النوع التنظيمي

## Computer model

Model komputer | Modelo de equipo  
Model máy tính | موديل الكمبيوتر

[Dell.com/support](#)

[Dell.com/support/manuals](#)

[Dell.com/support/windows](#)

[Dell.com/contactdell](#)

[Dell.com/regulatory\\_compliance](#)

**D18M**

**D18M002**

**OptiPlex 3046 MT**

## Locate Dell apps

Mencari aplikasi Dell | Localice las aplicaciones Dell

Xác định vị trí các ứng dụng Dell | تحديد موقع تطبيقات Dell



### Dell Product Registration

### Register your computer

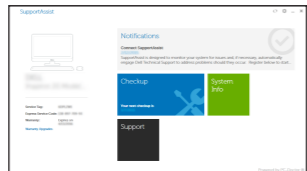
Daftarkan komputer Anda  
Registre el equipo  
Đăng ký máy tính của bạn  
تسجيل الكمبيوتر



### Dell SupportAssist

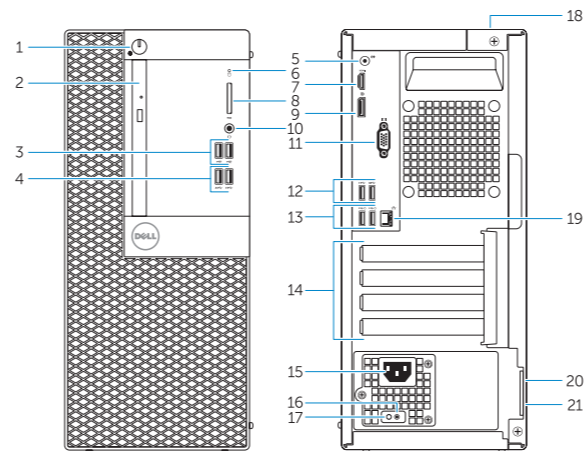
### Check and update your computer

Periksa dan perbarui komputer Anda  
Busque actualizaciones para su equipo  
Kiểm tra và cập nhật máy tính của bạn  
التحقق من الكمبيوتر الخاص بك وتحديثه



## Features

Fitur | Funciones | Tính năng | الميزات



1. Power button/Power light
2. Optical-drive bay
3. USB 2.0 connectors
4. USB 3.0 connectors
5. Line-out connector
6. Hard-drive activity light
7. HDMI connector
8. Memory card reader (optional)
9. DisplayPort connector
10. Headphone connector
11. VGA connector (optional)
12. USB 3.0 connectors
13. USB 2.0 connectors (Supports Smart Power On)
14. Expansion-card slots

15. Power connector
16. Power-supply diagnostic button
17. Power-supply diagnostic light
18. Cable-cover lock slot
19. Network connector
20. Security-cable slot
21. Padlock ring

1. Tombol daya/Lampu daya
2. Bay drive-optik
3. Konektor USB 2.0
4. Konektor USB 3.0
5. Konektor jalur output
6. Lampu aktivitas hard disk
7. Konektor HDMI
8. Pembaca kartu memori (opsional)
9. Konektor DisplayPort
10. Konektor headphone
11. Konektor VGA (opsional)
12. Konektor USB 3.0
13. Konektor USB 2.0 (Mendukung Menghidupkan Daya Pintar)
14. Slot kartu ekspansi

15. Konektor daya
16. Tombol diagnostik catu daya
17. Lampu diagnostik catu daya
18. Slot kunci penutup-kabel
19. Konektor jaringan
20. Slot kabel pengaman
21. Ring pengunci

1. Nút nguồn/Đèn nguồn
2. Khay ổ đĩa quang học
3. Đầu nối USB 2.0
4. Đầu nối USB 3.0
5. Đầu nối ngõ ra
6. Đèn hoạt động ổ đĩa cứng
7. Đầu nối HDMI
8. Đầu đọc thẻ nhớ (tùy chọn)
9. Đầu nối DisplayPort
10. Đầu nối tai nghe
11. Đầu nối VGA (tùy chọn)
12. Đầu nối USB 3.0
13. Đầu nối USB 2.0 (hỗ trợ Bật nguồn thông minh)
14. Khe cắm card mở rộng

15. Đầu nối nguồn
16. Nút chẩn đoán bộ cấp nguồn
17. Đèn chẩn đoán bộ cấp nguồn
18. Khe khóa nắp luôn cáp
19. Đầu nối mạng
20. Khe cáp bảo vệ
21. Vòng gắn khóa

13. Conectores USB 2.0 (compatible con Smart Power On)
14. Ranuras para tarjetas de expansión
15. Conector de alimentación
16. Botón de diagnóstico del suministro de alimentación
17. Indicador luminoso de diagnóstico del suministro de alimentación
18. Ranura de bloqueo de la cubierta del cable
19. Conector de red
20. Ranura del cable de seguridad
21. Anillo del candado

16. زر تشخيص إمداد الطاقة
17. مصباح تشخيص إمداد الطاقة
18. فتحة قفل غطاء الكيل
19. موصل الشبكة
20. فتحة كبل الأمان
21. حلقة القفل

1. زر التشغيل/مصباح التشغيل
2. فتحة محرك الأقراص الضوئية
3. موصل USB 2.0
4. موصل USB 3.0
5. موصل الخرج
6. مصباح نشاط محرك الأقراص الثابتة
7. موصل HDMI
8. قارئ بطاقة الذاكرة (اختياري)
9. موصل DisplayPort
10. موصل سماعة الرأس
11. موصل VGA (اختياري)
12. موصل USB 3.0
13. موصلات USB 2.0 (تدعم التشغيل الذكي)
14. فتحات بطاقة توسيع
15. موصل التيار



0972V8A00

© 2016 Dell Inc.  
© 2016 Microsoft Corporation.



Printed in China.  
2016-05